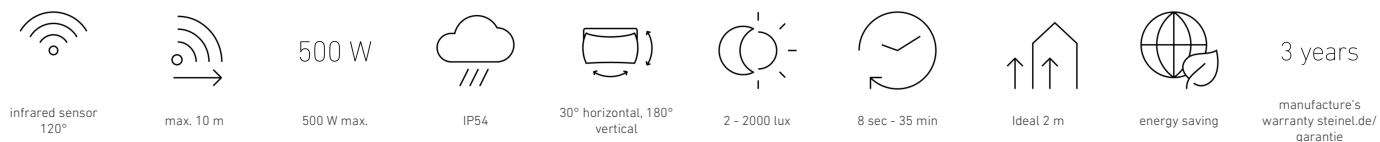
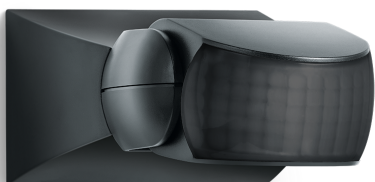


IS 1

noir
EAN 4007841 600419
Réf. 600419



Description du fonctionnement

Détection ciblée et prix avantageux. Détecteur de mouvement infrarouge IS 1 pour l'intérieur et l'extérieur, idéal pour la détection ciblée de petites surfaces, angle de détection de 120°, portée jusqu'à 10 m, seuils temporel et de crépuscularité réglables, détecteur orientable de 60° à l'horizontale et de 180° à la verticale permettant une adaptation exacte à la zone de détection. Nouveau : lentille assortie à la couleur du boîtier.

Caractéristiques techniques

Dimensions (L x l x H)	120 x 80 x 50 mm	Lampes LED > 2 W < 8 W	125 W
Garantie du fabricant	3 ans	Lampes LED > 8 W	250 W
Réglages via	Potentiomètres	Charge capacitive en µF	88 µF
Avec télécommande	Non	Technologie, détecteurs	infrarouge passif, Détecteur de lumière
Variante	noir	Hauteur de montage	1,80 – 3,00 m
UC1, Code EAN	4007841600419	Hauteur de montage max.	3,00 m
Modèle	Détecteur de mouvement	Hauteur de montage optimale	2 m
Applications	Extérieur, Intérieur	Angle de détection	120 °
Emplacement, pièce	extérieur, entrée, tout autour du bâtiment, terrasse / balcon, Cour et allée	Angle d'ouverture	40 °
Coloris	noir	Protection au ras du mur	Non
Couleur, RAL	9005	Possibilité de neutraliser la détection par segments	Oui
Support mural d'angle inclus	Non	Réglage électronique	Non
Lieu d'installation	mur, plafond	Réglage mécanique	Non
Contenu de l'emballage	1	Portée radiale	r = 3 m (9 m²)
Montage	En saillie, Mur, Plafond	Portée tangentielle	r = 10 m (105 m²)
Indice de protection	IP54	Zones de commutation	260 zones de commutation

IS 1

noir
EAN 4007841 600419
Réf. 600419

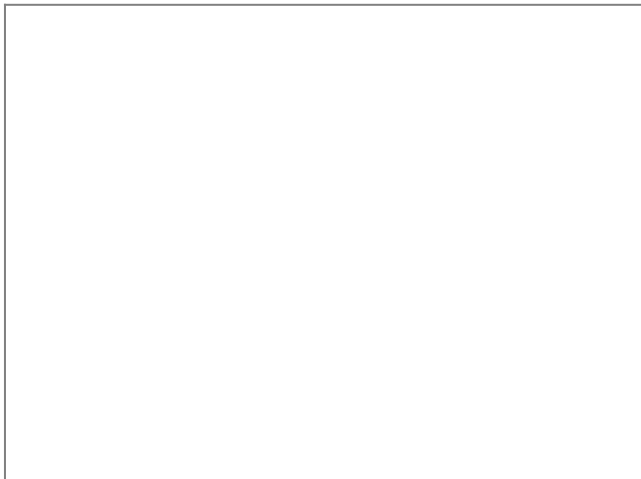


Caractéristiques techniques

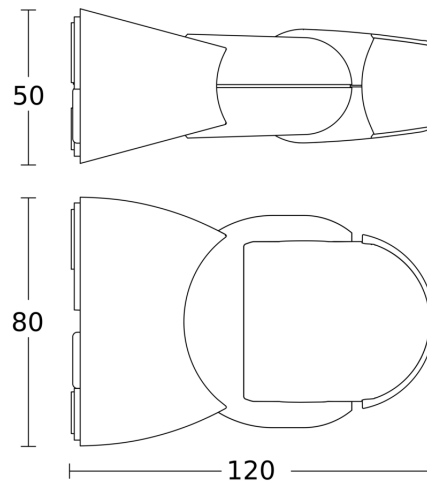
Classe	II
Température ambiante	de -20 jusqu'à 50 °C
Matériau	Matière plastique
Alimentation électrique	230 – 240 V / 50 Hz
Sortie de commutation 1, charge ohmique	500 W
Tubes fluorescents ballasts électroniques	250 W
Tubes fluorescents non compensés	500 VA
Tubes fluorescents compensés par série	500 VA
Tubes fluorescents compensés en parallèle	500 VA
Sortie de commutation 1, lampes halogènes basse tension	500 VA
Lampes LED < 2 W	100 W

Réglage crépusculaire	2 – 2000 lx
Temporisation	8 s – 35 Min.
Fonction balisage	Non
Éclairage principal réglable	Non
Réglage du seuil de déclenchement Teach (apprentissage)	Non
Réglage de l'éclairage permanent	Non
Mise en réseau possible	Oui
Type de la mise en réseau	Maître/maître
Mise en réseau via	Câble
Catégorie de produits	Détecteur de mouvement

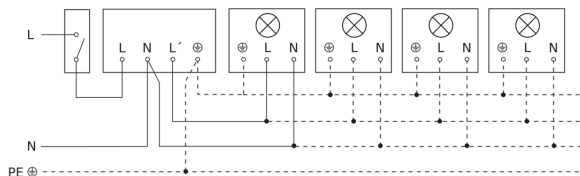
Zone de détection



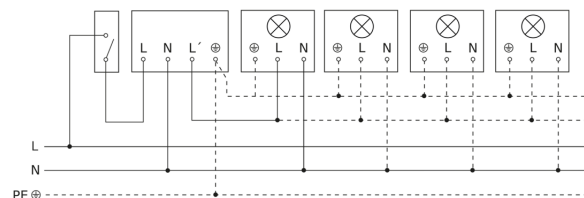
Dessin dimensionnel



Luminaire sans conducteur de neutre



Luminaire avec conducteur de neutre



Raccordement par commutateur séquentiel pour la commande manuelle ou automatique

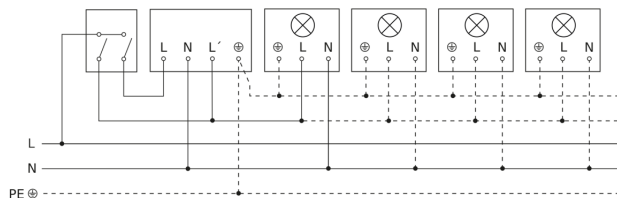


Schéma de câblage Raccordement via un commutateur pour l'éclairage permanent et le mode automatique

